

Drevený lampáš

Lampáše sú zariadením na osvetľovanie priestoru, na vyznačovanie prekážok alebo označovanie dopravných prostriedkov. Lampáš používali už starí Gréci a Rimania, ktorí ich vyrábali z hlíny. Neskôr sa ich vývoj zameril na použitý zdroj paliva na svietenie a spôsob šírenia svetla z lampáša. Pomocou lampášov sa napríklad v námornej doprave označovala predná a zadná časť lode. Predná časť, **prova**, bola označená lampášom, ktorý vydával biele svetlo a zadná časť, **korma**, lampášom s červeným svetlom. Podobné spôsoby označenia, čo sa týka farby svetla, bolo používané aj na železnici.



(Železničné múzeum, 2020)

My si vyrobíme ozdobný lampáš z dreva, ktorý je určený na dekoratívne účely.



Materiál

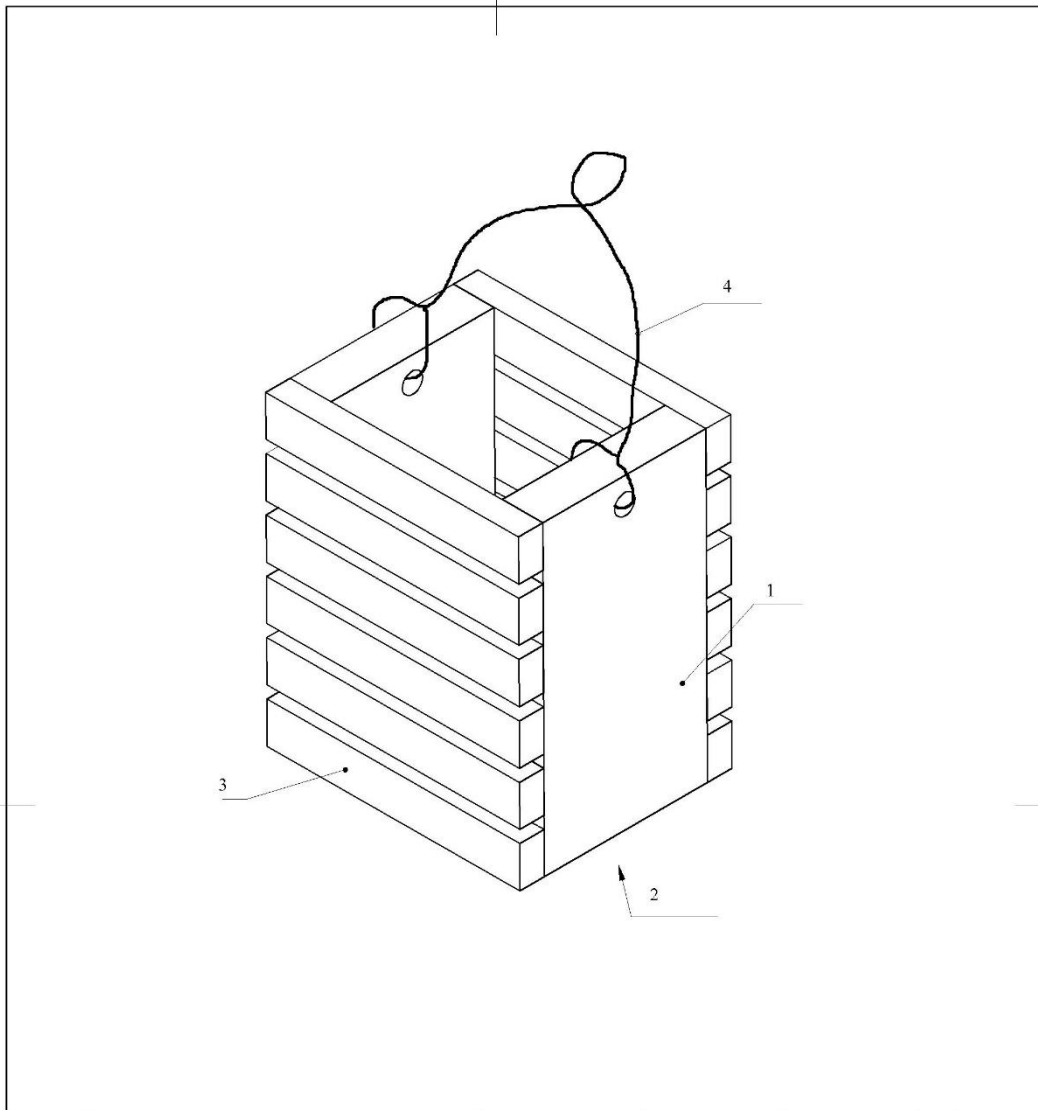
- smreková lata 20 x 80 x 400 1 ks
- smreková lišta 12 x 20 x 1500 1 ks
- klince kolárske (vagner) Ø1,2 x 25 30 ks
- klince kolárske (vagner) Ø1,6 x 40 8 ks
- oceľový drôt mäkký žiháný Ø1,6 dlhý 350

Nástroje, pomôcky a náradie

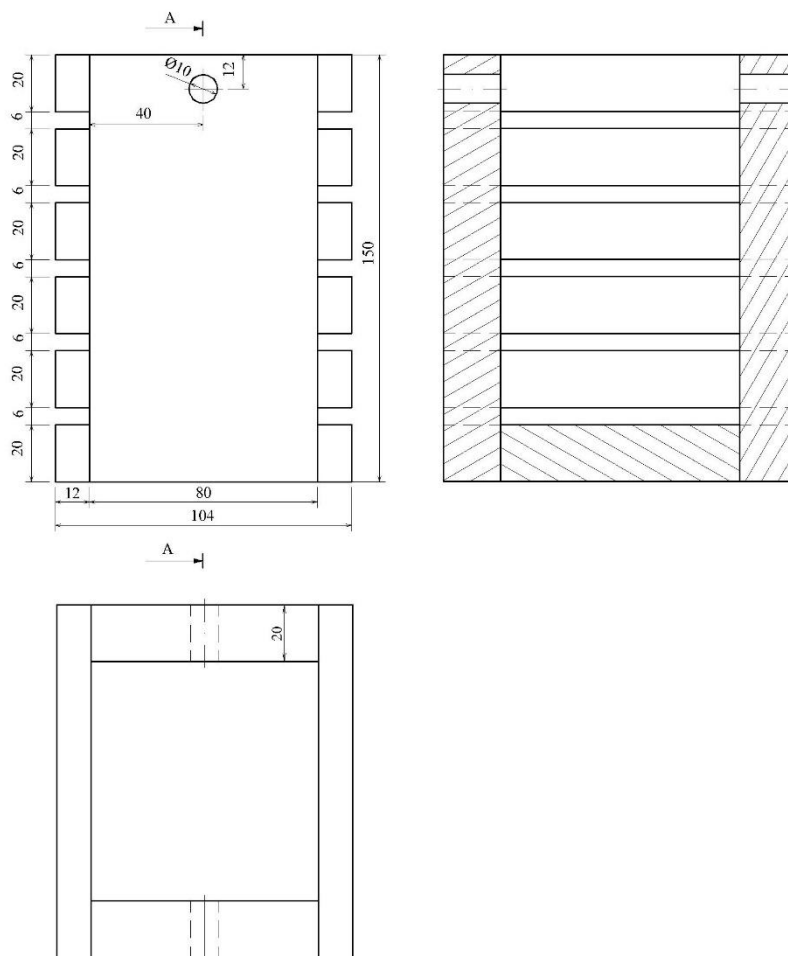
- pracovný stôl so zverákom (zámočnícky, hoblica)
- rysovacie pomôcky (stolársky skladací meter, ceruza, uholník) 1 ks
- píłka na drevo chvostovka (čapovka) 1 ks
- rašpľa na drevo polkruhová (plochá) 1 ks
- pilník plochý 1 ks
- zámočnicke kladivo 1 ks
- štikacie kliešte čelné 1 ks
- ručná vrtačka 1 ks
- vrták do dreva Ø10 1 ks
- kliešte s kruhovými čelusťami 1 ks
- lepidlo na drevo disperzné
- pomôcky na lepenie (štetec, handrička)
- brúsny papier zrnitosti 100

Pracovný postup

1. Orysujeme základné rozmery na jednotlivé diely.
2. Pílou narežeme jednotlivé diely.
3. Zhotovené diely začistíme pilníkom, prípadne brúsnym papierom.
4. Lampáš zlepíme a spoje spevníme klincami.
5. Pripevníme dno lampáša. Dno prilepíme a spevníme klincami.
6. Nerovnosti (nepresnosti) v spojoch, prípadne v štruktúre dreva vyrovnáme pomocou tmelu. Tmel po vytvrdení vybrúsime brúsnym papierom.
7. Na záver môžeme lampáš natrieť farbou, prípadne iným vhodným náterom.



4	DRŔTENÁ RUKOVÄŤ			DRŔT	1			
3	BOČNÉ LATKY		LAM - 07 -001	DREVO	12			
2	DNO		LAM - 07 -001	DREVO	1			
1	BOČNÁ STENA		LAM - 07 -001	DREVO	2			
POLOŽKA	OPIS		ODKAZ	MATERIÁL	MNOŽSTVO	H.J.	HMOTNOSŤ kg	
Formát	Metóda preročenia	Mierka	Materiál konečný	Rozmer, Polotovár	Hmotnosť	Hodn. povrchu		Všeobecné tolerancie
A4		1:2	drevo - smrek mäkký Žihany drôt	20x80x150; 20x80x80;12x20x120 Ø1,6 -350				ISO 2768
Zodpovedné oddelenie		Technický referent		Vyhotovil	Schválil			
				Viera Tomková	Gabriel Bánesz			
Zákonný vlastník			Typ dokumentu		Postavenie dokumentu			
 KATEDRA TECHNIKY A INFORMAČNÝCH TECHNOLOGIÍ PEDAGOGICKÁ FAKULTA UNIVERZITA KONŠTANTÍNA FILOZOFA V NITRE			Schématický výkres zostavy		Schválený			
			Titul, Doplnkový titul		Identifikačné číslo			
			DREVENÝ LAMPÁŠ		LAM - 07 -00			
		Zmena	Dátum vydania	Jazyk	List			
			14.2.2020	SK				



Formát A4	Metóda premietania 	Mierka 1:2	Materiál konečný drevo	Rozmer, Polotovár	Počet kusov 1	Hmotnosť	Hodn. povrchu	Všeobecné tolerancie ISO 2768
Zodpovedné oddelenie		Technický referent		Vyhotožil Viera Tomková		Schválil Gabriel Bánesz		
Zákonný vlastník KATEDRA TECHNIKY A INFORMAČNÝCH TECHNOLOGIÍ PEDAGOGICKÁ FAKULTA UNIVERZITA KONŠTANTÍNA FILOZOFA V NITRE			Typ dokumentu výrobný výkres			Postavenie dokumentu Schválený		
			Titul, Doplnkový titul LAMPÁŠ PRAVOUHLE PREMIETANIE			Identifikačné číslo LAM - 07 -001		
		Zmena	Dátum vydania 14.2.2020	Jazyk SK	List 1			