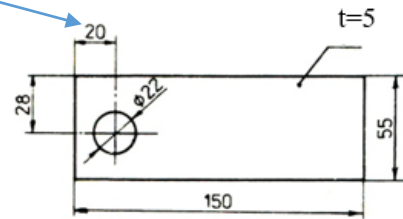


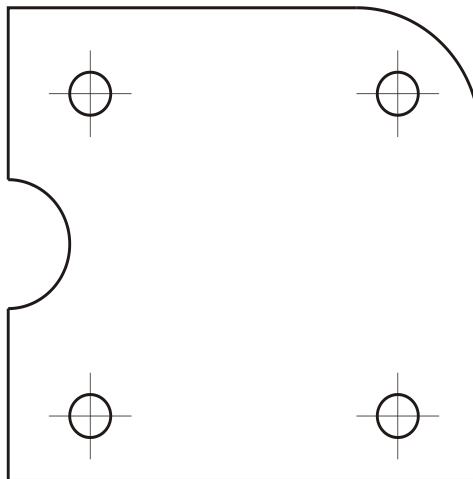
Kótovanie v technickom kreslení

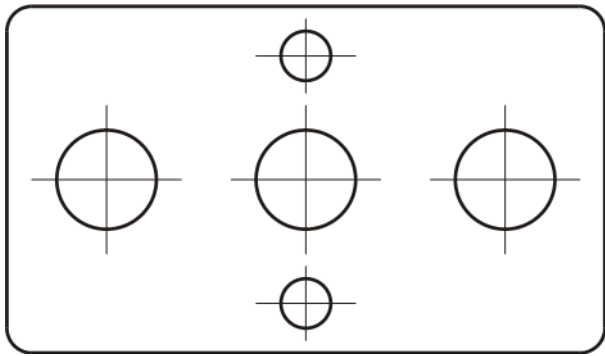
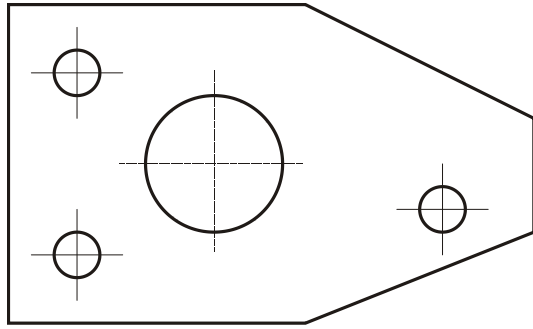
1. Pospájaj názvy prvkov kótovania s ich zobrazením na obrázku.

| |
|----------------------------|
| kóta |
| pomocná čiara |
| kótovacia čiara |
| odkazová čiara |
| zакončenie kótovacej čiary |



2. Zakótuj všetky polomery a priemery. Všade, kde je to možné, využi možnosť zjednodušenia kótovania pri opakujúcich sa rovnakých tvarových prvkoch.

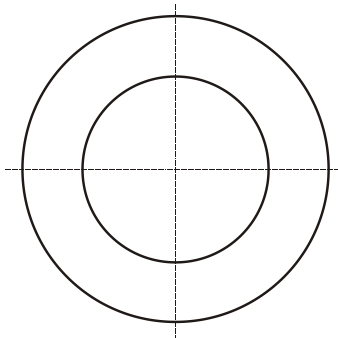






3. Na obrázkoch (úloha 1, 2) sú dva výrobky z plechu rôznej hrúbky. Tvojou úlohou je odmerať rozmery oboch súčiastok. Podľa nameraných rozmerov zakótuj obidva výrobky podľa pravidiel kótovania. Nezabudni uviesť aj hrúbku plechu v oboch úlohách.

Úloha č. 1 - hrúbka plechu – 6 mm



Úloha č. 2 - hrúbka plechu – 10 mm

